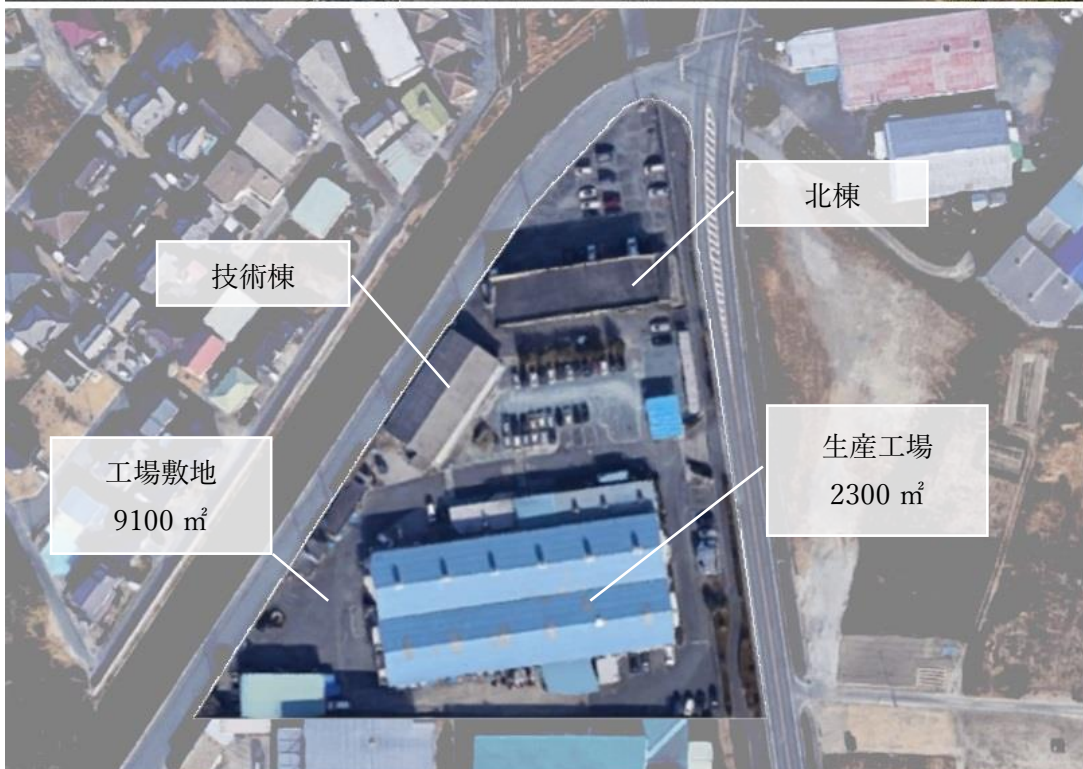


最先端の実装設備で少ロットから大量生産まで
設計から製造をトータルにサポート

アストム株式会社



〒438-0233 静岡県磐田市駒場 7060
Tel:0538-66-8712 Fax:0538-66-8557

【 開発事例 】

【開発工程における対応実績】

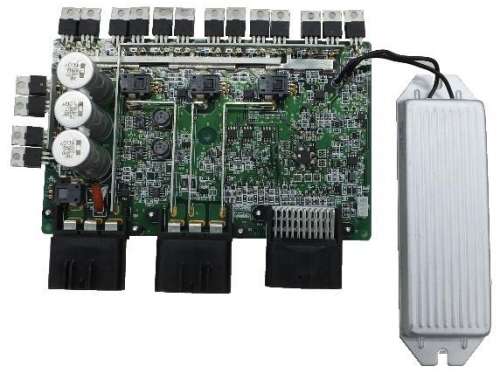
- ・機能仕様における機能動作確認
- ・低温・高温放置試験
- ・低温・高温環境動作確認試験
- ・熱衝撃試験
- ・連続動作耐久試験
- ・電磁両立性(IEC61000)試験
- ・EMI・EMS 試験
- ・EMI、EMS 対策考案&再試験
- ・振動試験
- ・没水試験

etc

1.6KW DC 三相モータードライバー



実装基板



アルミ・ダイカスト



樹脂成型部品



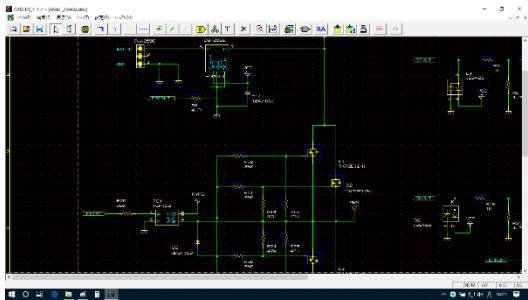
プレス加工部品



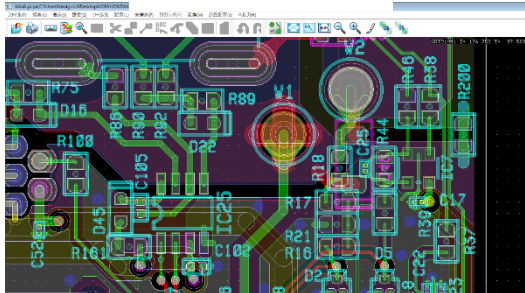
ゴム成型部品



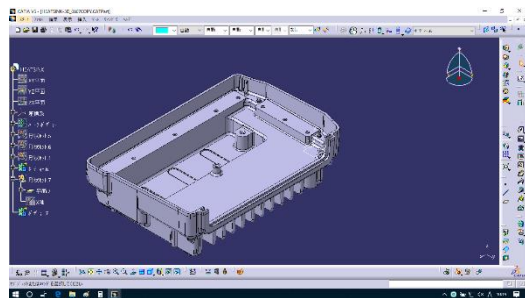
回路設計



プリント基板設計



3D 機工部品設計



CATIA-V5

熱衝撃試験



ファーストランジェント



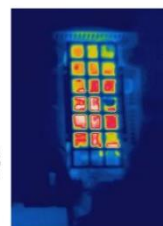
恒温恒湿試験



静電気試験



発熱解析



回路設計
基板設計
機構設計
ソフト設計

試作
型手配

環境評価
機能評価

量産準備

量産

機能買いから、ちょっとした試作まで
お気軽にご相談ください。

完成品検査治具



ICT 検査機

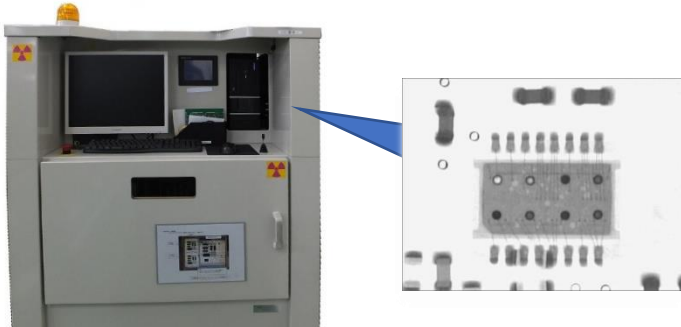


自動実装ライン

ISO9001:2015 ISO14000:2015



X線検査装置



ポッティング装置

